



Big Dutchman®

UNIVENT Starter



ユニベント育雛育成ケージシステム

ユニベント スターター : 均一な若メスとより乾燥した鶏糞を約束する直立型ケージシステム

ビッグダッチマンのユニベントスターター育雛育成ケージシステムは優秀な育雛育成成績を約束するだけでなく、高品質に裏打ちされたすばらしいケージシステムになっています。ユニベントケージシステムをお選び頂ければあなたは成功への第一歩を踏み出したと言って良いでしょう。

ユニベント育雛育成ケージシステムはお客様の様々なご要望にお答えできるよう糞乾ダクト付/糞乾ダクト無の2種類をご用意しました。

又、幼雛と若メスに必要な異なった条件を満たす為、次の2つの別々のエリアにより構成されています。

- 育雛ケージ段
- 育成ケージ段

若メスの質と均一性は後の産卵成績に大きな影響を与えます。そして、育成成績を高める為には次のようなポイントが必須条件となります。

- 十分な給餌スペース

- すばやい給餌
- 鶏糞が入らないようケージの外に設置された給餌トラフ
- 衛生的で十分な量の飲水
- 鶏の管理がしやすい金網の間仕切り
- 信頼性の高いそれぞれの機能
- 簡単な操作と管理
- アンモニアガスの削減

鶏糞乾燥システム

新鮮な空気はセンターのエアーダクトを通して各ケージの鶏、そして糞ベルト上の鶏糞に送られます。新鮮な冷たい空気はエアーミキサーで室内の暖かい空気とミックスする事により、又、熱交換器を使用することにより適度に暖めて鶏のところまで送る事が出来ます。そしてこの補助換気がケージの鶏の1羽1羽に新鮮な空気を供給し、舎内の温度差を緩和します。

除糞ベルト用アイドラユニット

標準システムに加え、オプションで除糞ベルトの裏側を効果的にクリーニングするオーガーシステムもお選び頂けます。



除糞ベルト用アイドラ-ローラー (標準仕様)



除糞ベルト用アイドラ-ユニット:オーガータイプ



育雛ケージ: 幼雛用給餌窓及び餌こぼしを防ぐインナーリム

UV-Sケージの特徴

- 3段から8段まで自由に設計
- サポートに固定された餌樋は丈夫で長持ちです。
- 餌樋のインナーリムが餌こぼしを最小限に抑えます。
- 5段以上の場合2階通路が付けられます。
- 4段以上のシステムでは鶏から発生する熱により暖房コストを抑える事が出来るので経済的です。
- 斃死率が低い。

育雛ケージ

新型のスライドドアは開き幅の調節が自由自在、作業に合わせて必要な幅だけ開ける事が出来ます。最大でケージ全幅の2/3まで開く事が出来ますので鶏の出し入れの際に大きな効果を発揮します。底網のメッシュは育雛ケージ/育成ケージ共に1"×1½"(25×38mm)。糞がケージ上に残りません。育雛初期にはプラスチックマットを敷いて雛が足を落とすのを防ぎます。クリーニングも簡単にすばやく出来ます。

給餌システム

雛はケージに入った初日から給餌窓を通して、ケージの外にあるトラフから自由に、簡単に餌を食べる事が出来ます。雛は給餌トラフに入ることなく食餌できますので、糞や羽が入り難く、事故を最小限に抑えます。又、給餌樋のインナーリムが餌こぼれを最小限に抑えます。この給餌窓はアジャスタブルレールにより鶏の成長に合わせて自由に調節可能です。長年にわたり、多くのお客様に愛され、信頼されているビッグダッチマンのチャンピオンチェーンはすばやく・均一に・間違



育雛ケージUV-S 630: 幼雛用ラウンドカップ

いなく、各段の雛に餌を運びます。餌レベルの調整も簡単です。

給水システム

雛に初日から十分な水を与えられるよう育雛段の給水ラインは簡単に高さが調整できるようになっています。又、給水ラインは水こぼしの無いよう60cmおきに固定されています。標準では

1ケージあたり、ドリップカップ付のニップル3個が付きませんが、ご希望により増やすことも出来ます。センターのカップは幼雛が簡単に水を見つけられるよう重さにより自動給水するラウンドカップと交換できるようになっています。

育成ケージ

入雛後約6週間で育雛ケージの雛は育成ケージに均一に振り分けられます。ユニベント育雛・育成ケージシステムは雛を移動せずに済むよう全段育雛タイプ/全段育成タイプもご用意しています。又、オプションとして給餌トラフ一体型のステップレールもつける事が出来ます。

給餌システム

雛がある程度大きくなるとアジャスタブルレールが一番下まで下げられ、雛はアウトになる約18週頃までアジャスタブルレールを越えて給餌トラフから直接餌を食べます。給餌チェーンのスピードは標準12m/分、オプションで36m/分もお選び頂けます。実績と信頼に裏付けされたチャンピオンチェーンが健康で均一な若メスをお約束します。

給水システム

育成ケージの給水ラインは後網の上に位置し、それぞれの鶏はいつでも4個のどのニップルからも飲水出来ます。



育雛ケージUV-S 630: 4個のステンレスカップが雛に十分な飲水を供給します。

除糞システム

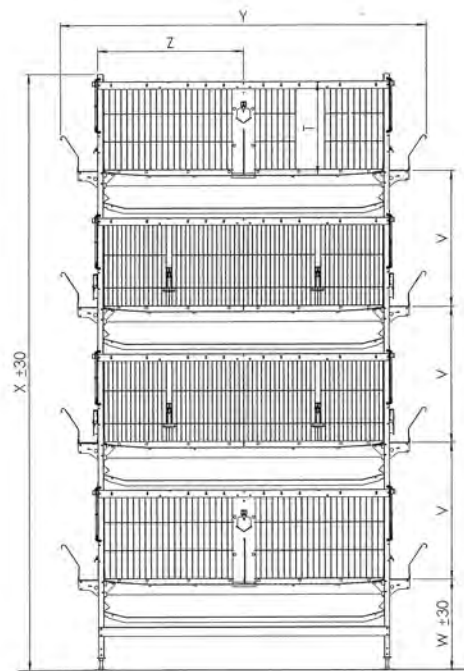
鶏糞はケージ下のポリプロピレン製糞ベルトの上に落ち、センターのエアーダクトからの空気により乾燥されます。糞が良く乾燥している事により

アンモニアの発生を大幅に抑える事が出来ます。環境にも鶏にも優しく、生存率の向上に効果を発揮します。

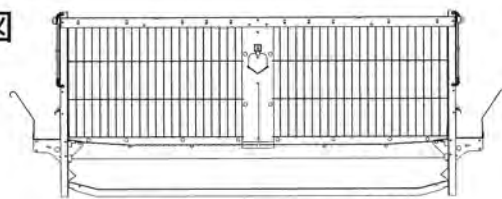
仕様

1. ケージの本体の寸法

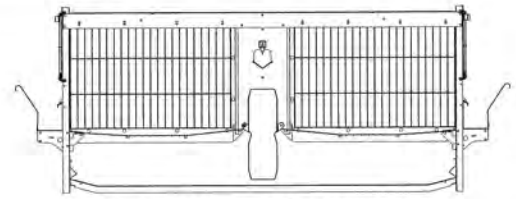
ケージタイプ	UV-S630	UV-S630A
全高 (X) mm		
3段	1990	2110
4段	2580	2740
6段	3960	4200
7段	4550	4830
8段	5140	5460
1段の高さ (V)mm	590	630
1段目までの高さ (W)mm	390	420
全幅 (Y)mm	1590	1690
ケージ奥行 (Z)mm	630	630
ケージ高さ (T)mm	405	415
ケージ幅 mm	1206	1206
ケージ床面積 (cm ²)/ 平方	7598	7598
1ケージ当たりの羽数		
* 250 cm ² / 羽	30	30
* 300 cm ² / 羽	25	25
* 330 cm ² / 羽	23	23
列数 / 通路幅 cm		
* 鶏舎間口 12m	4/112	4/104
* 鶏舎間口 14m	5/100	5/92



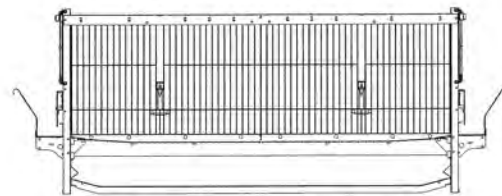
2. ケージ断面図



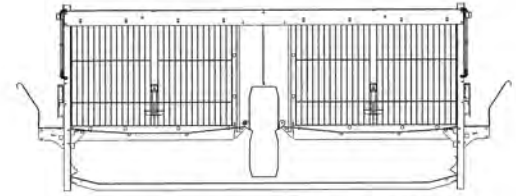
UV-S630 - 育成段/エアダクト無



UV-S630A 育成段/エアダクト付



UV-S630 - 育雛段/エアダクト無

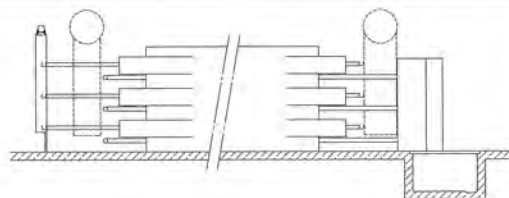


UV-S630A - 育雛段/エアダクト付

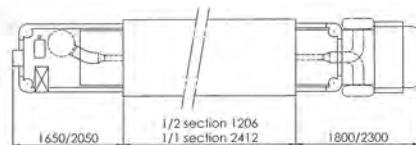
3. 設置例

UV-S630A

立面図



平面図



東西産業貿易(株)からの おすすめ

最高の結果を得るためには、ケージ・換気・集卵や貯糞装置などシステムを構成する一つ一つの装置が最適であることが重要です。

鶏を上手に管理するためのビッグダッチマンの機械設備と技術について当社の全国5ヶ所のネットワークでお手伝いします。是非一度ご相談ください。



Big Dutchman

Germany
Big Dutchman International GmbH
P.O.Box 1163・49360 Vechta・Germany
Tel.+49(0)4447-801-0
Fax +49(0)4447-801-237
E-Mail:big@bigdutchman.de

Asia
Big Dutchman Asia
No 25,Jalan Pemberita(U1/49)
Temasya Industrial Park・Section U1
40150 Shah Alam・Selangor Darul Ehsan・Malaysia
Tel.+60-3-772 90 722・Fax +60-3-772 96 543
e-mail:bdasia@bda.com.my

USA
Big Dutchman, Inc.
P.O.Box 1017・Holland,MI 49422-1017・USA
Tel.+1-616-392 59 81
Fax +1-616-392 61 88
e-mail:bigd@bigdutchmanusa.com

輸入総発売元

東西産業貿易株式会社

〒113-0034 東京都文京区湯島2丁目17-8
Tel:03-3815-2233 Fax:03-3815-3134
<http://www.tohza-i-sangyo.co.jp>

盛岡 019-645-2140 広島 082-874-4525
東京 03-3815-3147 九州 096-213-4010
名古屋 052-778-1201