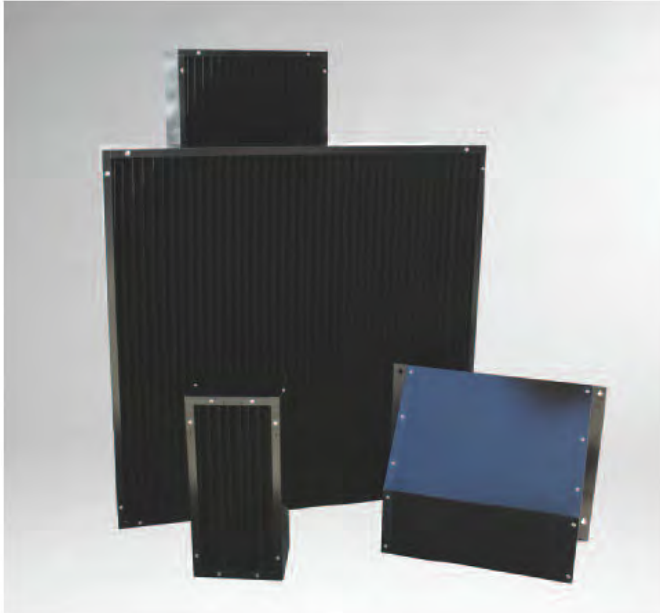


# LF & LFd

## ライトフィルター [遮光材]



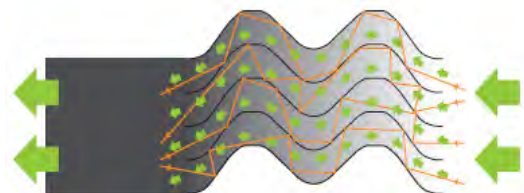
- ・ 高い遮光率
- ・ エアフローへの影響を最小限に
- ・ ファン・入気口・パドへの取付けに最適
- ・ らくらく洗浄
- ・ コンパクト輸送
- ・ 簡単組立

現在の鶏舎管理にとって、ライトコントロール(調光)は重要な役割を担っています。適したライトコントロール環境下では、高い生産性とそれに見合う利益を得ることができます。

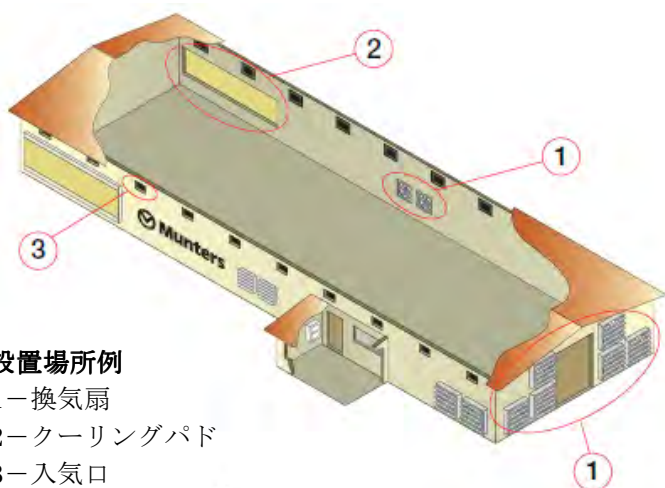
一歩進んだ鶏舎への第一段階は、完璧な遮光構造をもつ鶏舎の設計にあります。遮光を考慮した設計を行う上で真っ先に直面するのは、構造上、換気開口部があることです。換気口は、鶏舎内の空気を外部に排気し、新鮮な空気を取り入れるために必要ですが、その際、入・排気口を通して自然光が差し込んでしまいます。そこで、エアフローを通し、自然光を遮ることができるライトフィルターを使用することでこの問題を解決させます。

ライトフィルター内部では、湾曲させた波板2枚の間で、光を前後に反射させています。反射によって光は吸収され、この繰り返りで光度が弱まっていきます。波板の湾曲は、多くの光の反射が行われるようバランス良く組み合わせられており、エアフローを遮ることのないように設計されています。このようにバランスの取れた設計は、経験豊かなムンタースの設計技術者が最先端の熱流体解析ソフトで作りました。

ライトフィルターLF & LFdは、日が差している日中で、入・排気口が開放されている状況でも鶏舎内を暗がりに保ちます。外部光をライトフィルターに通すことで、鶏舎内部では暗がりを作り出すことができ、調光管理が可能となります。



波板が、反射によって光を吸収するとともに、スムーズなエアフローを実現しています。

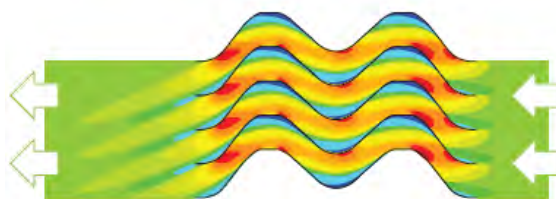


**設置場所例**

- 1-換気扇
- 2-クーリングパッド
- 3-入気口

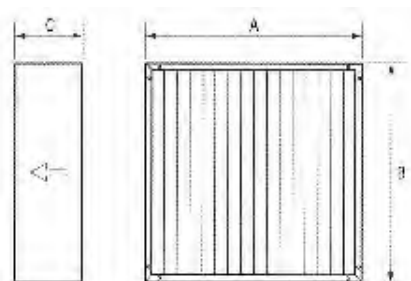


ファンへの取り付けの場合は、  
専用フックにて吊下げます。



熱流動解析 (CFD) ソフトを駆使し、  
板の湾曲を最適化したエアースピードの断面図

| 種類                   | LFd                         |       | LF                        |       |
|----------------------|-----------------------------|-------|---------------------------|-------|
|                      | 30"                         | 50"   | 30"                       | 50"   |
| 幅寸法 A [mm]           | 950                         | 1,380 | 950                       | 1,380 |
| 高寸法 B [mm]           | 950                         | 1,380 | 950                       | 1,380 |
| 厚寸法 C [mm]           | 230                         | 230   | 240                       | 240   |
| 開口 [m <sup>2</sup> ] | 0.80                        | 1.76  | 0.80                      | 1.76  |
| 重量 [Kg]              | 18                          | 33    | 15.5                      | 27.3  |
| 空気流減少                | 20-23%                      |       | 8-10%                     |       |
| 遮光 [lux]             | 160,000 → 0.12 <sup>※</sup> |       | 7,000 → 0.04 <sup>※</sup> |       |
| 素材 (羽根)              | ポリプロピレン                     |       | ポリプロピレン                   |       |
| 素材 (外枠)              | 亜鉛メッキ鋼                      |       | 亜鉛メッキ鋼                    |       |



※ 2種類のライトフィルターは、用途に応じてお選びいただけます。

※ 使用状況によっては、表記数値が得られないこともあります。

※ 太陽光の日平均は 32,000 ~ 100,000 lux。



**販売代理店：東西産業貿易株式会社**

東京都文京区湯島 2-17-8

Tel:03-3815-2233

